

BONES PRÀCTIQUES AMBIENTALS – PERSONAL

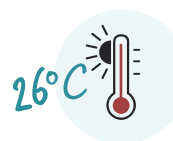
El nostre objectiu és oferir cada dia un servei de millor qualitat i garantir la satisfacció dels nostres clients, a la vegada que minimitzem el nostre impacte en el medi ambient.

ACONSEGUIR UN CONSUM JUST I RESPONSABLE ÉS FEINA DE TOT HOM



ESTALVI I EFICIÈNCIA ENERGÈTICA

- Sempre que sigui possible, aprofitar la llum natural.
- Apagar els llums que no siguin necessaris.
- Mantenir portes i finestres tancades quan la climatització està en marxa i fer un ús racional de la climatització.
- Ajusteu la temperatura de confort com a màxim a 21°C a l'hivern i com a mínim a 26°C a l'estiu.
- Apagar els aparells quan ja no es facin servir.
- Opteu per l'ús del transport públic sempre que sigui possible.
- Intenteu, en la mesura que sigui possible, compartir cotxe.
- Realitzar conduccions amb criteris de sostenibilitat.
- És important desconnectar els aparells elèctrics que no s'utilitzin, fins i tot els que estan en mode stand-by, ja que fins i tot en aquest estat, hi ha aparells que també consumeixen energia.
- Registrar i monitorar el consum d'energia.



ESTALVI D'AIGUA

- Fer un ús racional de l'aigua i reutilitzar-la si és possible.
- Avisar si es detecten fuites, degotejos o alguna anomalia.
- Si veiem que alguna aixeta raja massa o no té airejada comunicar-ho a la persona responsable.
- Demanar que no es canviïn els llençols i tovalloles si la estança es curta.
- Aviseu el responsable de manteniment en cas de detectar pèrdues d'aigua en alguna aixeta, cisterna o canonada.
- Sensibilitzar als clients per a l'ús de la dutxa en lloc del bany.



GESTIÓ DE RESIDUS A L'OFICINA

- Guardeu per reutilitzar el paper (sense plastificar, sense grapes ni clips) usat només per una cara i que no contingui informació confidencial.
- Tota la resta de paper net (sense plastificar, ni grapes ni clips) usat per les dues cares es diposita sense arrugar als contenidors destinats a paper per reciclar que es troben distribuïts per les plantes.



RESIDUS

- Reutilitzar aquells materials i envasos que sigui possible aprofitar.
- Fer la recollida selectiva de residus respectant el que s'ha de llençar en cada contenidor.
- Si es desconeix en quin contenidor va un residu, consultar amb el responsable de l'establiment.
- Consumir els productes en el format més adient a les necessitats (individual/grup).

SOROLL

- Posar la música a un volum que no molesti a la resta de clients.
- Evitar cops de porta al tancar-les.
- Actuar tenint cura de no generar molèsties per sorolls.



EFICIÈNCIA EN L'ÚS DEL PAPER

- Reutilitzeu el paper copiat o imprès a una sola cara per imprimir esborranys, còpies internes, bloc de notes, etc.
- Fotocopieu a doble cara.
- Utilitzeu les fotocopiadores- escàner per distribuir còpies d'un document.
- Imprimiu els documents a doble cara si la vostra impressora ho permet i amb més d'una pàgina per full quan la mida de la lletra ho permeti.
- Feu només les impressions o còpies estrictament necessàries. Això és especialment important amb els correus electrònics: imprimiu només els que calgui.
- Prioritzeu l'ús del correu electrònic i la intranet, el treball i revisió de documents en xarxa.
- Escolliu la grandària de lletra i font més reduïda possible.
- Guardeu els informes i documents només en format electrònic sempre que sigui possible (eviteu la còpia en paper).
- Utilitzeu sobres de correu intern re aprofitables, no d'un sol ús.
- Reviseu el llistat de documents en cua abans d'imprimir-los, potser hi ha documents que ja no necessitem.



ÚS EFICIENT DELS EQUIPS OFIMÀTICS

- Desconnecteu els monitors dels ordinadors quan no s'utilitzin ja que els estalvi de pantalles no estalvien energia (utilitzen dues vegades l'energia d'un PC).
- Utilitzeu el mode d'espera per a breus estones d'inactivitat. El mode d'espera apaga la pantalla, atura l'operació de la unitat del disc dur i apaga altres dispositius perquè l'ordinador consumeixi menys energia. Demaneu informació al CSU si no sabeu com fer-ho.
 - Apagueu els equips en finalitzar la jornada laboral o quan es prevegin interrupcions molt llargues en la seva utilització. Recordeu tancar les pantalles per evitar consum innecessari.

